

Структура знаний учащихся

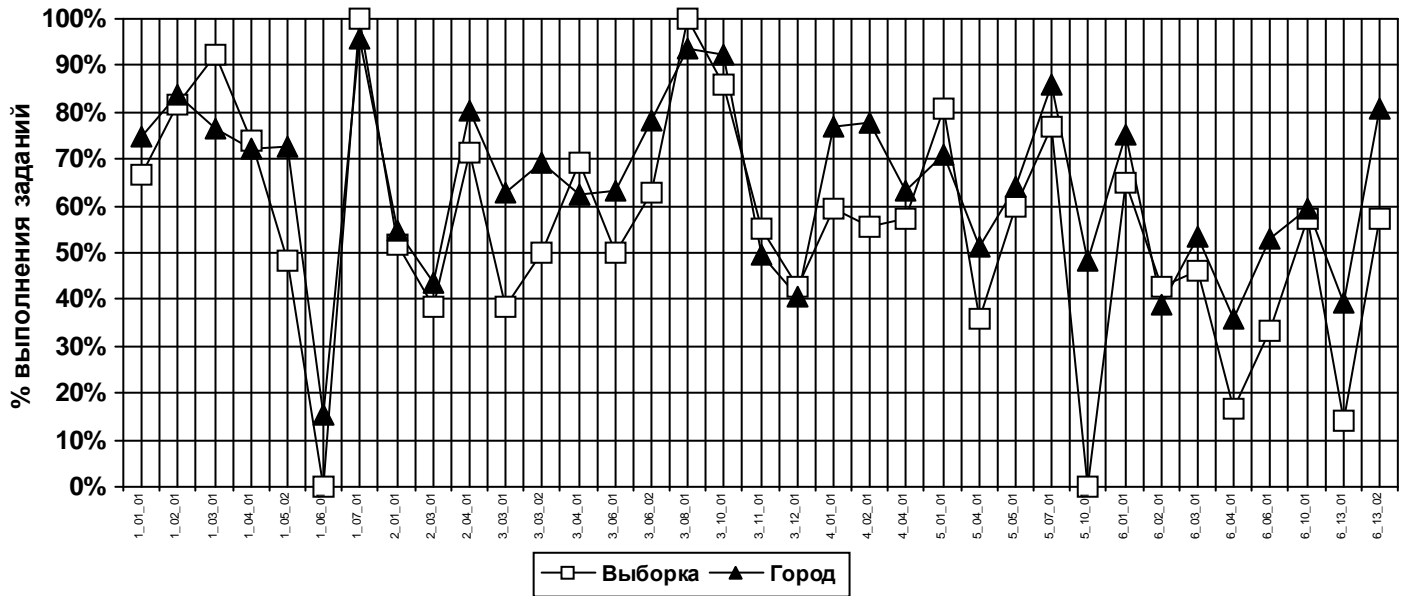
Округ: Восточный

Предмет: Обществознание

Школа: 419

Дата тестирования: 04.10.2011

Класс: 10А



Код	КЭС	Выборка	Все
1_01_01	ОБЩЕСТВО КАК ФОРМА ЖИЗНЕДЕЯТЕЛЬНОСТИ ЛЮДЕЙ (ОБЩЕСТВО И ОБЩЕСТВЕННЫЕ ОТНОШЕНИЯ)	67%	75%
1_02_01	ВЗАИМОДЕЙСТВИЕ ОБЩЕСТВА И ПРИРОДЫ (ГЛОБАЛЬНЫЕ ПРОБЛЕМЫ)	82%	84%
1_03_01	ОСНОВНЫЕ СФЕРЫ ЖИЗНИ ОБЩЕСТВА, ИХ ВЗАИМОСВЯЗЬ	92%	76%
1_04_01	БИОЛОГИЧЕСКОЕ И СОЦИАЛЬНОЕ В ЧЕЛОВЕКЕ (ПОТРЕБНОСТИ И СПОСОБНОСТИ)	74%	72%
1_05_02	ВИДЫ ЗНАНИЙ	48%	73%
1_06_01	ДЕЯТЕЛЬНОСТЬ ЧЕЛОВЕКА, ЕЕ ОСНОВНЫЕ ВИДЫ	0%	15%
1_07_01	ЧЕЛОВЕК В ГРУППЕ. МЕЖЛИЧНОСТНЫЕ ОТНОШЕНИЯ. ОБЩЕНИЕ	100%	96%
2_01_01	ДУХОВНАЯ ЖИЗНЬ ОБЩЕСТВА (ПОНЯТИЕ КУЛЬТУРЫ), ЕЁ ОСОБЕННОСТИ	52%	55%
2_03_01	ОБРАЗОВАНИЕ. САМООБРАЗОВАНИЕ	38%	44%
2_04_01	РЕЛИГИЯ, ЕЕ РОЛЬ В ЖИЗНИ ОБЩЕСТВА (МИРОВЫЕ РЕЛИГИИ)	71%	80%
3_03_01	ЭКОНОМИЧЕСКИЕ СИСТЕМЫ	38%	63%
3_03_02	СОБСТВЕННОСТЬ И ЕЕ ФОРМЫ	50%	69%
3_04_01	ПРОИЗВОДСТВО (ФАКТОРЫ ПРОИЗВОДСТВА), ПРОИЗВОДИТЕЛЬНОСТЬ ТРУДА	69%	63%
3_06_01	РЫНОК И РЫНОЧНЫЙ МЕХАНИЗМ	50%	63%
3_06_02	ТИПЫ РЫНКОВ	63%	78%
3_08_01	ДЕНЬГИ (ФУНКЦИИ ДЕНЕГ)	100%	93%
3_10_01	НЕРАВЕНСТВО ДОХОДОВ И ЭКОНОМИЧЕСКИЕ МЕРЫ СОЦИАЛЬНОЙ ПОДДЕРЖКИ	86%	92%
3_11_01	НАЛОГИ (ВИДЫ НАЛОГОВ)	55%	50%
3_12_01	ЭКОНОМИЧЕСКИЕ ЦЕЛИ И ФУНКЦИИ ГОСУДАРСТВА	43%	40%
4_01_01	СОЦИАЛЬНАЯ СТРУКТУРА ОБЩЕСТВА (СОЦИАЛЬНЫЕ ГРУППЫ)	59%	77%
4_02_01	СЕМЬЯ КАК МАЛАЯ ГРУППА	56%	78%
4_04_01	СОЦИАЛЬНЫЕ ЦЕННОСТИ И НОРМЫ	57%	63%
5_01_01	ВЛАСТЬ. РОЛЬ ПОЛИТИКИ В ЖИЗНИ ОБЩЕСТВА	81%	71%
5_04_01	ФОРМЫ ГОСУДАРСТВА (ФОРМА ПРАВЛЕНИЯ, ФОРМА ГОСУДАРСТВЕННОГО УСТРОЙСТВА)	36%	51%
5_05_01	ПОЛИТИЧЕСКИЙ РЕЖИМ. ДЕМОКРАТИЯ	60%	64%
5_07_01	УЧАСТИЕ ГРАЖДАН В ПОЛИТИЧЕСКОЙ ЖИЗНИ	77%	86%
5_10_01	ГРАЖДАНСКОЕ ОБЩЕСТВО И ПРАВОВОЕ ГОСУДАРСТВО	0%	48%
6_01_01	ПРАВО (ПОНЯТИЕ ПРАВА, ПРАВОВЫХ НОРМ)	65%	75%
6_02_01	НОРМА ПРАВА. НОРМАТИВНЫЙ ПРАВОВОЙ АКТ	43%	39%
6_03_01	ПРАВООТНОШЕНИЯ (ПОНЯТИЕ И ВИДЫ)	46%	54%
6_04_01	ПРИЗНАКИ И ВИДЫ ПРАВОНАРУШЕНИЙ	17%	36%
6_06_01	ФЕДЕРАЦИЯ, ЕЕ СУБЪЕКТЫ	33%	53%
6_10_01	ПРАВА РЕБЁНКА, ИХ ЗАЩИТА	57%	59%
6_13_01	ГРАЖДАНСКИЕ ПРАВООТНОШЕНИЯ	14%	39%
6_13_02	ПРАВА СОБСТВЕННОСТИ	57%	81%

Среднее: 59% 68%

Условия проведения: в присутствии наблюдателя