

Структура знаний учащихся

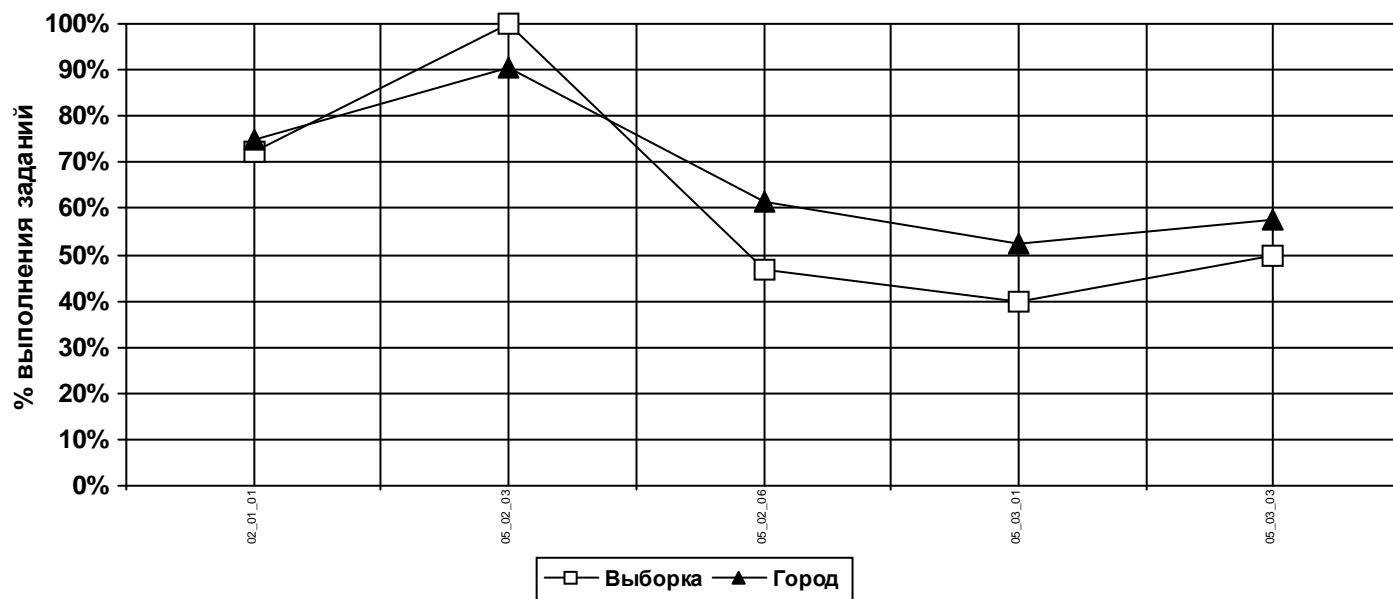
Округ: Восточный

Предмет: Английский язык

Школа: 419

Дата тестирования: 04.10.2011

Класс: 11А



<i>Код</i>	<i>КЭС</i>	<i>Выборка</i>	<i>Все</i>
02_01_01	ПОНИМАНИЕ ОСНОВНОГО СОДЕРЖАНИЯ СООБЩЕНИЙ, НЕСЛОЖНЫХ ПУБЛИКАЦИЙ НАУЧНО-ПОЗНАВАТЕЛЬНОГО ХАРАКТЕРА, ОТРЫВКОВ ИЗ ПРОИЗВЕДЕНИЙ ХУДОЖЕСТВЕННОЙ ЛИТЕРАТУРЫ.	73%	75%
05_02_03	ИМЕНА ПРИЛАГАТЕЛЬНЫЕ В ПОЛОЖИТЕЛЬНОЙ, СРАВНИТЕЛЬНОЙ И ПРЕВОСХОДНОЙ СТЕПЕНЯХ, ОБРАЗОВАННЫЕ ПО ПРАВИЛУ, А ТАКЖЕ ИСКЛЮЧЕНИЯ. НАРЕЧИЯ В СРАВНИТЕЛЬНОЙ И ПРЕВОСХОДНОЙ СТЕПЕНЯХ, А ТАКЖЕ НАРЕЧИЯ, ВЫРАЖАЮЩИЕ КОЛИЧЕСТВО (MANY/MUCH, FEW/A FEW, LITTLE/A LITTLE).	100%	90%
05_02_06	НАИБОЛЕЕ УПОТРЕБИТЕЛЬНЫЕ ЛИЧНЫЕ ФОРМЫ ГЛАГОЛОВ ДЕЙСТВИТЕЛЬНОГО ЗАЛОГА: PRESENT SIMPLE, FUTURE SIMPLE И PAST SIMPLE, PRESENT И PAST CONTINUOUS, PRESENT И PAST PERFECT. <...>	47%	61%
05_03_01	АФФИКСЫ КАК ЭЛЕМЕНТЫ СЛОВООБРАЗОВАНИЯ: UN-, IN-, IM-, RE-, DIS-, MIS-, -ER, -OR, -TION (-SION), -ING, -NESS, -MENT, -IST, -ISM, -Y, -IC, -LESS, -ABLE (IBLE), -FUL, -IVE, -AL, -OUS, -(I)TY, -LY.	40%	53%
05_03_03	ЛЕКСИЧЕСКАЯ СОЧЕТАЕМОСТЬ.	50%	58%
Среднее:		57%	65%

Условия проведения: в присутствии наблюдателя